



Thông số kỹ thuật:

- **Kích thước thiết bị:** 17.1 x 33.8 x 87.1 cm
- **Kích thước vali:** 48.8 x 38.6 x 18.5 cm
- **Khối lượng thiết bị:** 3 kg (với dây soi 2.0M) ; 4 kg (với dây soi 10M)
- **Nguồn pin:** Lithium Ion 10.8V (nominal), 73Wh, 6.8Ah
- **Nguồn điện cung cấp:** AC 100-240VAC, 50-60Hz, 1.5A RMS hoặc DC 18V, 3.34A
- **Kết cấu vỏ máy:** phải có khung bảo vệ chống va đập.
- **Màn hình:** màn hình màu LCD điều khiển tiếp xúc 16.5cm (6.5") loại điện dung đa điểm Dragontrail, độ phân giải XGA (1024x768 pixel)
- **Điều khiển dây soi:** sử dụng nút Joystick để điều khiển đầu soi quay 360° với góc gấp 160°
- **Bộ nút bấm trên máy:** có đủ chức năng cho người sử dụng, đo kích thước, điều khiển số
- **Audio:** tích hợp cổng cắm headphone và Microphone 3.5mm (hoặc sử dụng qua bluetooth)
- **Bộ nhớ trong:** 16GB
- **Cổng vào/ ra:** (2) cổng giao tiếp USB 3.0 Host 'A' và (1) cổng USB 3.0 Client Micro 'B' (Slave)
- **Điều chỉnh độ sáng:** tự động điều chỉnh hoặc điều chỉnh tay theo yêu cầu sử dụng
- **Chiếu sáng:** đèn LED trắng với công nghệ nối ghép liền với dây soi để tăng cường khả năng truyền sáng
- **Điều chỉnh thời gian lấy sáng:** có thể điều chỉnh tự động tới 16 giây
- **Cân bằng độ trắng:** Mặc định theo nhà sản xuất hoặc hiệu chuẩn theo người sử dụng
- **Giao tiếp & truyền dữ liệu:** Dual-Band Wi-Fi và Bluetooth 4.0



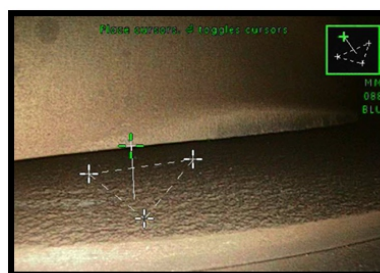
Thay nhanh đầu dây soi

Đặc tính kỹ thuật:

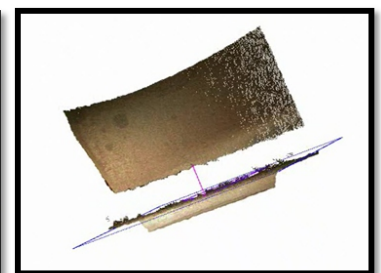
- Bàn điều khiển có khả năng điều khiển bằng cả phím bấm và màn hình điều khiển thông minh (màn hình màu LCD điều khiển tiếp xúc 16.5cm (6.5") loại điện dung đa điểm Dragontrail, độ phân giải XGA)
- Dây soi có khả năng tháo lắp & thay thế bằng dây soi khác với kích thước khác nhau.
- Camera độ phân giải cao 440,000 pixels
- Khả năng đo lường dịch pha 3D cho phép kiểm tra vị trí con trỏ trong không gian, hiển thị biên dạng bề mặt, quan sát ở chế độ point cloud, color depth map
- Bộ nhớ trong 16 GB
- (2) cổng giao tiếp tốc độ cao USB 3.0 Host 'A' và (1) cổng USB 3.0 Client Micro 'B' (Slave)
- Giao tiếp không dây Dual Band Wi-Fi và Bluetooth 4.0
- Thiết bị có khả năng lưu trữ, chia sẻ và xem lại dữ liệu trực tiếp trên thiết bị, bao gồm cả hình ảnh, video, tài liệu kỹ thuật, manual, qui trình...
- Cổng màn hình ngoài (hoặc máy chiếu) loại DisplayPort; Cổng audio (tai nghe và microphone) 3.5mm
- Quay video và chụp hình ảnh chất lượng cao (Crystal Clear) với tính năng tự cân bằng ánh sáng ANR và Dải tương phản rộng HDR.
- Tích hợp sẵn trên thiết bị chức năng hiển thị vị trí đầu dây soi (tip map), Phần mềm đo lường dịch pha 3D (3DPM), đo lường Stereo, phần mềm lập và quản lý qui trình MDI 2.0.
- Phần mềm quản lý công việc kiểm tra và đo lường trên máy tính (inspection manager)

Phần mềm hệ thống:

- **Hệ điều hành:** Đa nhiệm
- **Giao tiếp với người sử dụng:** thân thiện với người sử dụng, điều khiển theo chế độ menu số xuống hoặc phím mềm trên màn hình bằng joystick hoặc trực tiếp trên màn hình touchscreen.
- **Quản lý file:** Tạo file & thư mục, sao chép, đổi tên, xóa; Lưu trữ vào bộ nhớ trong hoặc USB thumbdrive.
- **Dữ liệu Audio:** tương thích với PC.
- **Kiểm soát hình ảnh:** Đảo hình; Phóng đại; Giảm nhiễu thích ứng (tự điều chỉnh độ tương phản); Chống méo hình; Điều chỉnh nguồn sáng; Điều chỉnh độ sáng; Lưu hình & Xem lại; phóng đại (5x kỹ thuật số).
- **Khả năng phóng đại số:** Liên tục (5.0X)
- **Định dạng hình ảnh:** Bitmap (.BMP), JPEG (.JPG)
- **Định dạng video:** MPEG4 AVC/H.264 (.mp4 file)
- **Ghi chú "text" trên hình:** tích hợp khả năng tạo lớp ghi chú trên toàn màn hình
- **Ghi chú đồ họa:** đặt mũi tên ở mọi vị trí trực tiếp trên màn hình.
- **Điều khiển quay đầu dây soi:** Quay nhanh/ chậm/ khóa/ chỉnh tinh / Điều khiển đầu dây về vị trí gốc (home), Có thể đặt chế độ điều chỉnh tinh/ thô theo cách của người sử dụng; Hiển thị bản đồ vị trí đầu dây soi (Tip Map).
- **Cập nhật phần mềm:** qua USB thumb drive
- **Phần mềm ứng dụng:** MDI (tạo qui trình cho người kiểm tra và tự động tạo báo cáo theo định dạng word hoặc pdf)
- **Ngôn ngữ:** hiển thị tiếng Anh và nhiều ngôn ngữ khác nhau.



Đo khoảng cách lá cánh tuabin tới thành máy



Hiện thị 3D để xác định chính xác vị trí điểm chọn trong không gian



Hiện thị bề mặt quan sát theo mặt cắt biên dạng hoặc dạng Point cloud/ Color map